

Tabulky PSV - zámečnické výrobky

Celková rekonstrukce a nástavba uliční části bytového domu
Křenová 151/47 v k.ú. Trnitá

Účel zpracování: Dokumentace pro realizaci stavby

Ing. arch. David Vrtek
Dulánek 13, 615 00 Brno
mail: minihouse@seznam.cz
tel: 724 023 707

tabulka zámečnických výrobků

ocelová dvířka světelné signalizace - 201/Z

rozměr (mm) hmotnost (kg) počet (ks)	šířka: 835 mm výška: 405 mm	podlaží:	počet
		1.PP	-
poznámka:	veškeré prvky se musí přizpůsobit tvaru a rozměru stavby, skutečné rozměry stavby je třeba přeměřit a případně aktualizovat tak, aby nebyl se stavebními konstrukcemi v konfliktu a byly zachovány i normové rozměry mezi jednotlivými prvky, na prvek je třeba vypracovat dílenskou dokumentaci, která je součástí dodávky prvku a odsouhlasit ji architektem	1.NP	1
		2.NP	-
		3.NP	-
		4.NP	-
		střecha	-
		celkem	1ks
základní popis:	ocelová fasádní dvířka v rámu, dvířka ocelový plech tl.0,6mm, rám 25/55mm ocelový plech tl. 0,8mm komaxit barva šedá kotveno do zateplení zámek		

materiál:

povrchové úpravy

- komaxit barva šedá RAL 7012 mat

Dvířka budou vyzorkována a odsouhlasena architektem



OCELOVÁ DVÍŘKA SVĚTL. SIGNALIZACE

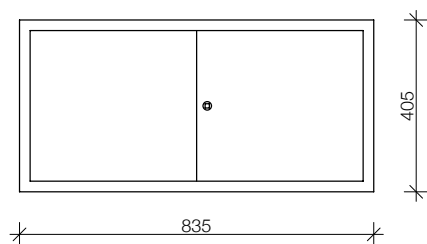
RÁM 25/55MM OCEL. PLECH TL.0,8MM

DVÍŘKA OCEL. PLECH TL.0,6MM

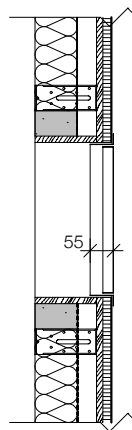
OTEVÍRÁNÍ NA ZÁMEK, KOTVENO DO FASÁDNÍHO ZATEPLENÍ

POVRCHOVÁ ÚPRAVA KOMAXIT ŠEDÝ

POHLED ČELNÍ



ŘEZ



tabulka zámečnických výrobků

ocelová dvířka elektro - 202/Z

rozměr (mm) hmotnost (kg) počet (ks)	šířka: 370 mm výška: 530 mm	podlaží:	počet
		1.PP	-
poznámka:	veškeré prvky se musí přizpůsobit tvaru a rozměru stavby, skutečné rozměry stavby je třeba přeměřit a případně aktualizovat tak, aby nebyl se stavebními konstrukcemi v konfliktu a byly zachovány i normové rozměry mezi jednotlivými prvky, na prvek je třeba vypracovat dílenskou dokumentaci, která je součástí dodávky prvku a odsouhlasit ji architektem	1.NP	1
		2.NP	-
		3.NP	-
		4.NP	-
		střecha	-
		celkem	1ks
základní popis:	ocelová fasádní dvířka v rámu, dvířka ocelový plech tl.0,6mm, rám 25/55mm ocelový plech tl. 0,8mm komaxit barva šedá kotveno do zateplení otevírání na čtyřhran		

materiál:

povrchové úpravy

- komaxit barva šedá RAL 7012 mat

Dvířka budou vyzorkována a odsouhlasena architektem



OCELOVÁ DVÍŘKA ELEKTRO

RÁM 25/55MM OCEL. PLECH TL.0,8MM

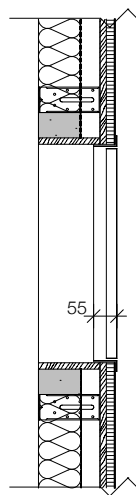
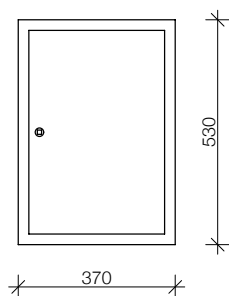
DVÍŘKA OCEL. PLECH TL.0,6MM

OTEVÍRÁNÍ NA ČTYŘHRAN, KOTVENO DO FASÁDNÍHO ZATEPLENÍ

POVRCHOVÁ ÚPRAVA KOMAXIT ŠEDÝ

POHLED ČELNÍ

ŘEZ



tabulka zámečnických výrobků

ocelová dvířka HUP - 203/Z

rozměr (mm) hmotnost (kg) počet (ks)	šířka: 330 mm výška: 330 mm	podlaží:	počet
		1.PP	-
poznámka:	veškeré prvky se musí přizpůsobit tvaru a rozměru stavby, skutečné rozměry stavby je třeba přeměřit a případně aktualizovat tak, aby nebyl se stavebními konstrukcemi v konfliktu a byly zachovány i normové rozměry mezi jednotlivými prvky, na prvek je třeba vypracovat dílenskou dokumentaci, která je součástí dodávky prvku a odsouhlasit ji architektem	1.NP	1
		2.NP	-
		3.NP	-
		4.NP	-
		střecha	-
		celkem	1ks
základní popis:	ocelová fasádní dvířka v rámu s odvětráním, dvířka ocelový plech tl.0,6mm rám 25/55mm ocelový plech tl. 0,8mm komaxit barva šedá kotveno do zateplení otevírání na čtyřhran		

materiál:

povrchové úpravy

- komaxit barva šedá RAL 7012 mat

Dvířka budou vyzorkována a odsouhlasena architektem



OCELOVÁ DVÍŘKA HUP

RÁM 25/55MM OCEL. PLECH TL.0,8MM

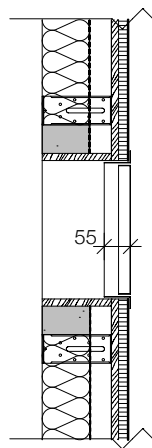
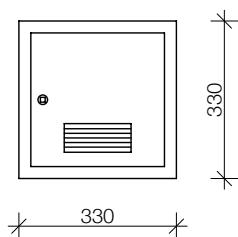
DVÍŘKA OCEL. PLECH TL.0,6MM S ODVĚTRÁNÍM

OTEVÍRÁNÍ NA ČTYŘHRAN, KOTVENO DO FASÁDNÍHO ZATEPLENÍ

POVRCHOVÁ ÚPRAVA KOMAXIT ŠEDÝ

POHLED ČELNÍ

ŘEZ



tabulka zámečnických výrobků

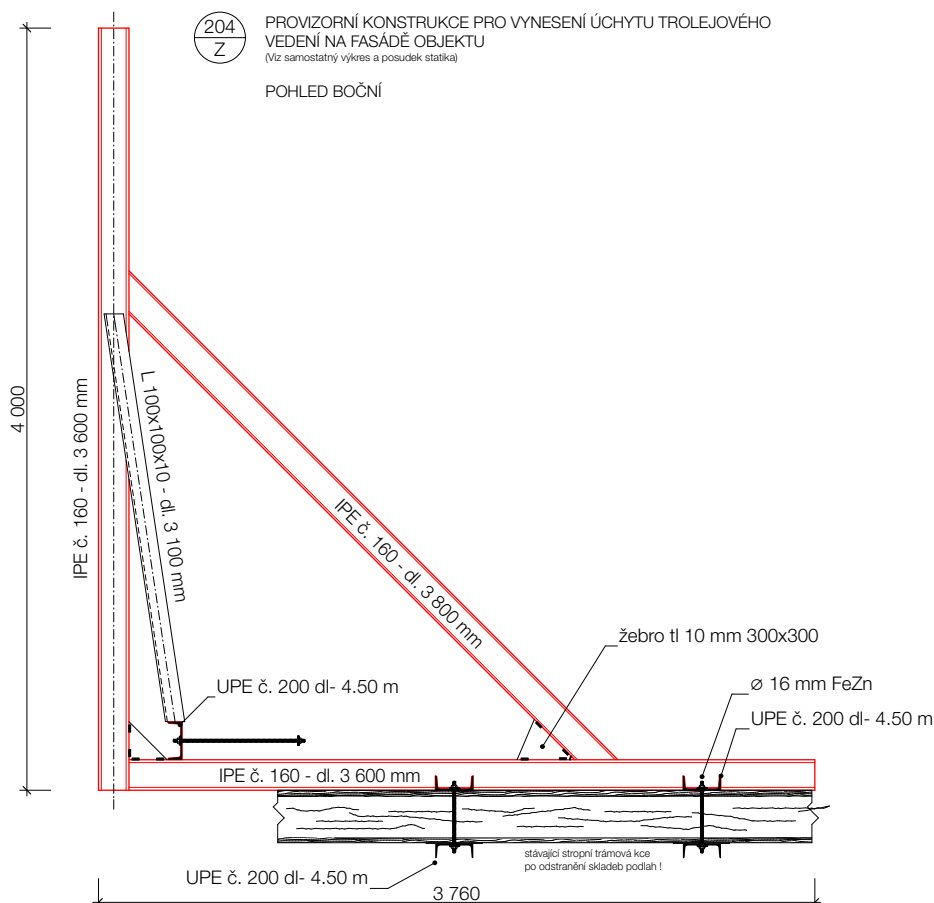
ocelová trakce tramvajového vedení - 204/Z

rozměr (mm)	šířka: 4500 mm	podlaží:	počet
hmotnost (kg)	výška: 4000 mm	1.PP	-
počet (ks)	délka: 3750 mm KG dle PD		
poznámka:	veškeré prvky se musí přizpůsobit tvaru a rozměru stavby, skutečné rozměry stavby je třeba přeměřit a případně aktualizovat tak, aby nebyl se stavebními konstrukcemi v konfliktu a byly zachovány i normové rozměry mezi jednotlivými prvky, na prvek je třeba vypracovat dílenskou dokumentaci, která je součástí dodávky prvku a odsouhlasit ji architektem	1.NP	-
		2.NP	1
		3.NP	-
		4.NP	-
		střecha	-
		celkem	1ks
základní popis:	ocelová trakce tramvajového vedení - provizorní vynesení Po dokončení stavby bude osazena DPmB na vlastní náklady kotvení do fasády - standardní prodlouženou kotvou do zateplovacího systému		

material:

povrchové úpravy:

- Provizorní řešení - antikoroziční základní nátěr po dohodě
- Nová kotva - žárový pozink



tabulka zámečnických výrobků

ocelové poštovní schránky - 205/Z

rozměr (mm) hmotnost (kg) počet (ks)	šířka sestavy: 1850 mm výška sestavy: 990 mm hloubka: 100 mm	podlaží:	počet
		1.PP	-
poznámka:	veškeré prvky se musí přizpůsobit tvaru a rozměru stavby, skutečné rozměry stavby je třeba přeměřit a případně aktualizovat tak, aby nebyl se stavebními konstrukcemi v konfliktu a byly zachovány i normové rozměry mezi jednotlivými prvky, na prvek je třeba vypracovat dilenskou dokumentaci, která je součástí dodávky prvku a odsouhlasit ji architektem	1.NP	1
		2.NP	-
		3.NP	-
		4.NP	-
		střecha	-
		celkem	1ks
základní popis:	sestava 15 poštovních schránek pro zazdění s orámováním schránka stojatá ocelová s AL klapkou, určená do exteriéru, rozměr schránky 370 x 330 x 100 mm vhoz i výběr vpředu, plastová jmenovka, osazení zámkem 2x klíč ocelový rám L 20/20		

materiál:

povrchové úpravy

- komaxit barva šedá RAL 7040

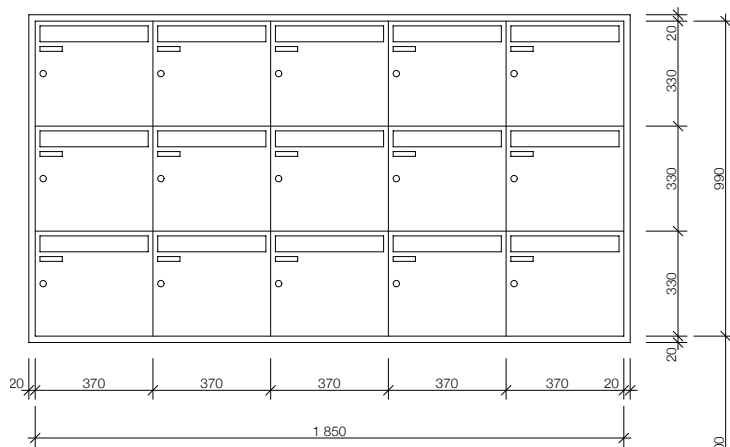
Schránky budou vyvzorkovány a odsouhlaseny architektem



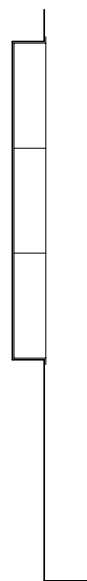
SESTAVA POŠTOVNÍCH SCHRÁNEK PRO ZAZDĚNÍ S ORÁMOVÁNÍM

15 SCHRÁNEK 370x330x100mm, SESTAVA 1850x990x100mm
 SCHRÁNKA STOJATÁ OCELOVÁ S AL KLAPKOU, URČENÁ DO EXTERIÉRU I INTERIÉRU
 OCELOVÝ RÁM L 20/20, POVRCHOVÁ ÚPRAVA ŠEDÁ RAL 7040
 VHOZ I VÝBĚR VPŘEDU, PLASTOVÁ JMENOVKA, OSAZENÍ ZÁMKEM 2x KLÍČ

POHLED ČELNÍ



ŘEZ



tabulka zámečnických výrobků

čistící zóna venkovní - 206/Z

rozměr (mm) hmotnost (kg) počet (ks)	rozměr: 1000 x 500 mm výška: 25 mm hmotnost: 6 kg	podlaží:	počet
		1.PP	-
poznámka:	veškeré prvky se musí přizpůsobit tvaru a rozměru stavby, skutečné rozměry stavby je třeba přeměřit a případně aktualizovat tak, aby nebyl se stavebními konstrukcemi v konfliktu a byly zachovány i normové rozměry mezi jednotlivými prvky, na prvek je třeba vypracovat dilenskou dokumentaci, která je součástí dodávky prvku a odsouhlasit ji architektem	1.NP	1
		2.NP	-
		3.NP	-
		4.NP	-
		střecha	-
		celkem	1ks
základní popis:	litý rošt oka 30/30 výška 25 mm, kompozitní materiál na bázi pryskyřice a vláken, barva šedá volně uložen na zapuštěný obrubník		

materiál:

povrchové úpravy

- kompozit barva šedá

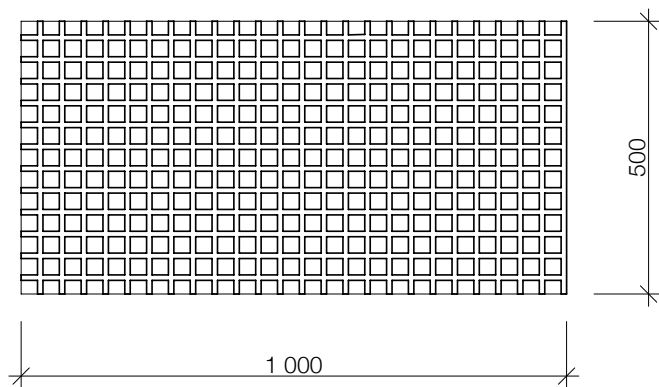
Rošt bude vyvzorkován a odsouhlasen architektem



ČISTÍCÍ ZÓNA VENKOVNÍ

LITÝ ROŠT OKA 30/30 VÝŠKA 25MM
KOMPOZITNÍ MATERIÁL NA BÁZI PRYSKYŘICE A VLÁKEN
ULOŽEN NA ZAPUŠTĚNÝ OBRUBNÍK

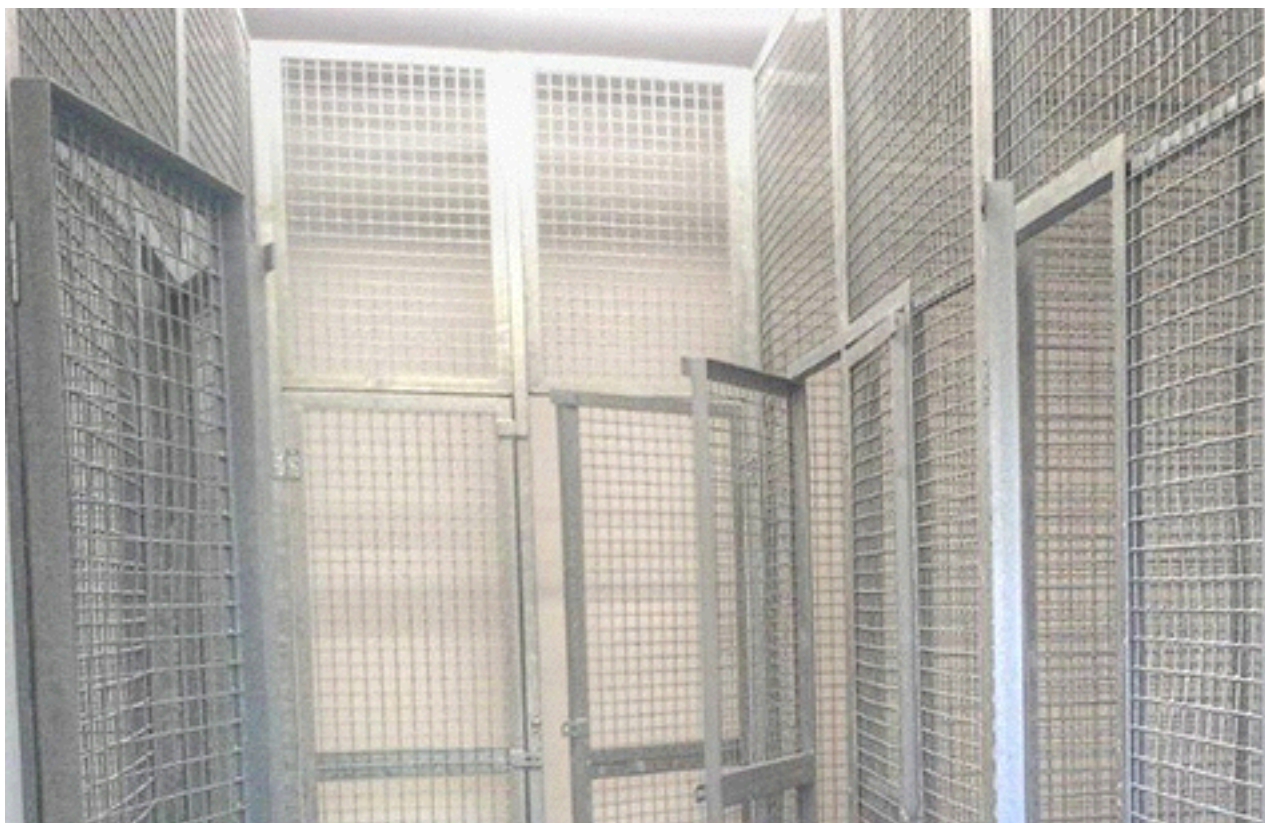
POHLED ČELNÍ

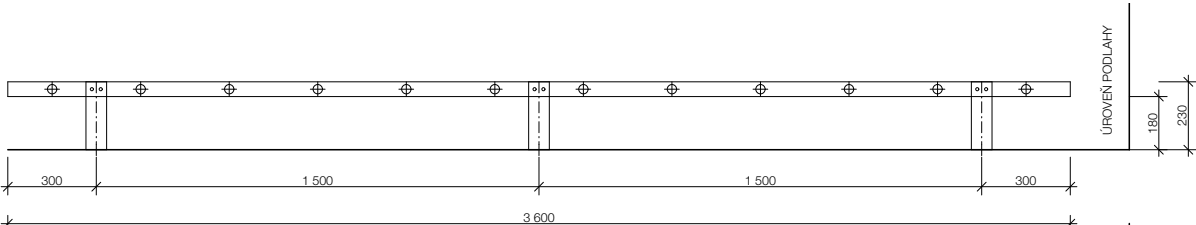
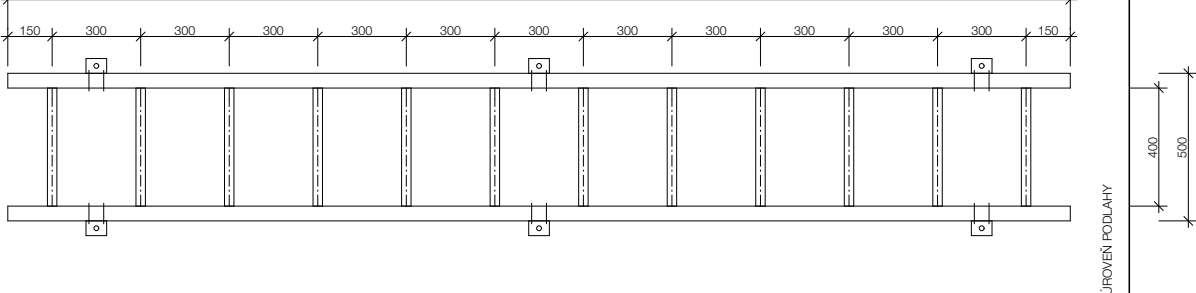


tabulka zámečnických výrobků

sklepní kóje - 207/Z

rozměr (mm) hmotnost (kg) počet (ks)	část 1: 3 800 x 1250 x 1 800-2 800 mm, 4x dveře 600/1970 část 2: 5250 x 1200 x 1800 - 2800 mm, 5x dveře 600/1970 hmotnost rámové konstrukce: 625,4 kg hmotnost drátěných výplní: 45 kg	podlaží:	počet
poznámka:	veškeré prvky se musí přizpůsobit tvaru a rozměru stavby, skutečné rozměry stavby je třeba přeměřit a případně aktualizovat tak, aby nebyl se stavebními konstrukcemi v konfliktu a byly zachovány i normové rozměry mezi jednotlivými prvky, na prvek je třeba vypracovat dílenskou dokumentaci, která je součástí dodávky prvku a odsouhlasit ji architektem ocelovou konstrukci lze nahradit konstrukcí dřevěnou výšky kójí je nutné doměřit na místě a přizpůsobit tvaru kleneb!	1.PP	-
		1.NP	1
		2.NP	-
		3.NP	-
		4.NP	-
		střecha	-
		celkem	1ks
základní popis:	ocelové svařované rámy z jáklových profilů 30/30/4 se vsazenou svařenou drátěnou výplní s oky 50/50/4 rámy spojeny sváry nebo šrouby dveře z ocelového svařovaného rámu s vodorovnou výztuhou, panty navařené, bezpečnostní kování pro závěsný zámek kotvení do podlahy, stěn a strupu pomocí ocelových kotev		
materiál:			
povrchové úpravy - žárový pozink			
Kóje budou vyzorkovány a odsouhlaseny architektem			



tabulka zámečnických výrobků			
ocelový žebřík- 208/Z			
rozměr (mm) hmotnost (kg) počet (ks)	šířka: 500 mm výška: 3600 mm hloubka: 230 mm hmotnost: 60 kg	podlaží:	počet
poznámka: veškeré prvky se musí přizpůsobit tvaru a rozměru stavby, skutečné rozměry stavby je třeba přeměřit a případně aktualizovat tak, aby nebyl se stavebními konstrukcemi v konfliktu a byly zachovány i normové rozměry mezi jednotlivými prvky, na prvek je třeba vypracovat dílenskou dokumentaci, která je součástí dodávky prvku a odsouhlasit ji architektem		1.PP	-
		1.NP	-
		2.NP	-
		3.NP	-
		4.NP	1
		střecha	-
		celkem	1ks
základní popis:	ocelový žebřík nástěnný, štěříny čtvercová trubka 50/50/6, příčle kruhová trubka 32/3 kotevní úhelníky L70+230+4-100 mm, kotveno do zdiva na chemickou kotvu		
materiál:			
povrchové úpravy - žárový pozink			
Žebřík bude vyzorkován a odsouhlasen architektem			
<div><div><div>ŘEZ</div><div></div><div>POHLED ČELNÍ</div><div></div></div></div>			
<div><div><div>208</div><div>Z</div></div><div><div>OCELOVÝ ŽEBŘÍK NÁSTĚNNÝ</div><div>ŠTĚŘÍNY ČTVERCOVÁ TRUBKA 50/50/6, PŘÍČLE KRUHOVÁ TRUBKA 32/3</div><div>KOTEVNÍ ÚHELNÍKY L70+230+4-100 MM</div><div>KOTVENO DO ZDIVA NA CHEMICKOU KOTVU, ŽÁROVÝ POZINK</div></div></div>			

tabulka zámečnických výrobků

skleněné zábradlí - 209/Z

rozměr (mm) hmotnost (kg) počet (ks)	šířka: 1250 mm výška: 650 mm	podlaží:	počet
		1.PP	-
poznámka:	veškeré prvky se musí přizpůsobit tvaru a rozměru stavby, skutečné rozměry stavby je třeba přeměřit a případně aktualizovat tak, aby nebyl se stavebními konstrukcemi v konfliktu a byly zachovány i normové rozměry mezi jednotlivými prvky, na prvek je třeba vypracovat dilenskou dokumentaci, která je součástí dodávky prvku a odsouhlasit ji architektem	1.NP	-
		2.NP	7
		3.NP	7
		4.NP	7
		střecha	-
		celkem	21ks
základní popis:	sklo bezpečnostní vrstvené kalené čiré VSG ESG Planiclear 6.6.4, hrana broušená sklo uloženo po stranách do nerezových typových úchytů kotvených do zdi přes zateplovací systém. kotvení do zdi bude řešeno nerezovými Z profily, (min. 4x 75x100x100x2mm) , nebo přes hranoly z tvrzeného polyuretanu, například PURENIT, jak je detailně řešeno v PD v detailu		

materiál:

povrchové úpravy

- sklo čiré
- kotevní prvky nerez mat

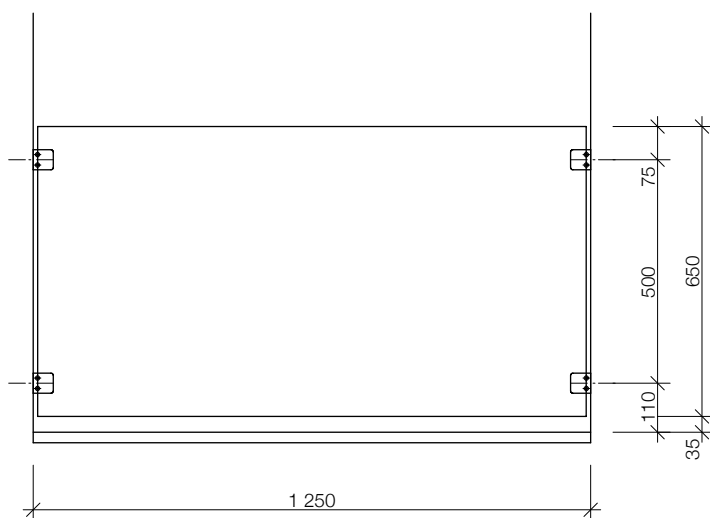
Zábradlí bude vyzorkováno a odsouhlaseno architektem



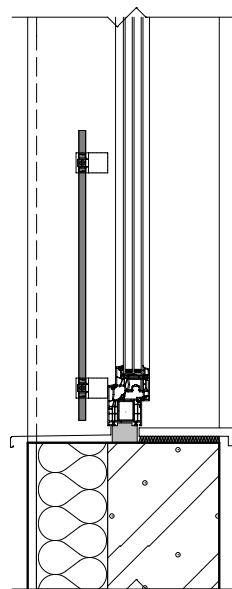
SKLENĚNÉ ZÁBRADLÍ

SKLO BEZPEČNOSTNÍ VRSTVENÉ KALENÉ ČIRÉ
VSG ESG PLANICLEAR 6.6.4, HRANA BROUŠENÁ
SKLO UCHYCENO PO STRANÁCH DO NEREZOVÝCH ÚCHYTŮ
KOTVENÝCH DO ZDI

POHLED ČELNÍ



ŘEZ



tabulka zámečnických výrobků

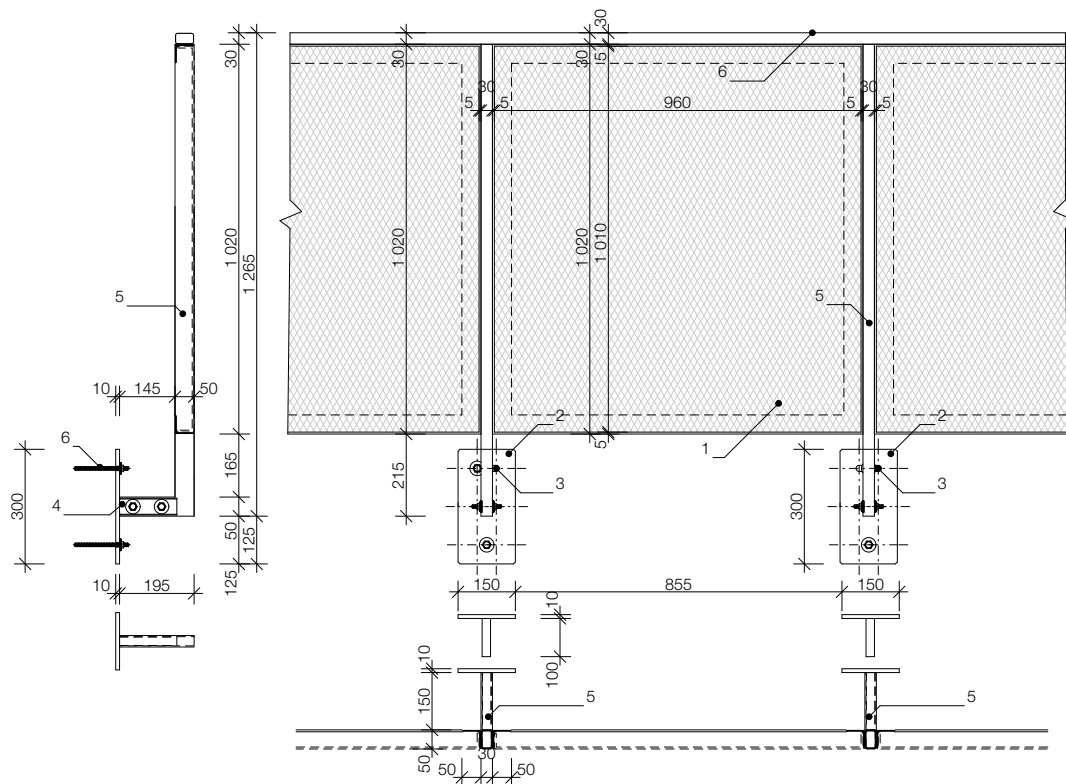
ocelové zábradlí stávající pavlač 2.NP - 210/Z

rozměr (mm) hmotnost (kg) počet (ks)	délka: 5150 mm (dle skutečnosti) výška: 1100 mm hmotnost: 200 Kg	podlaží:	počet
		1.PP	-
poznámka:	veškeré prvky se musí přizpůsobit tvaru a rozměru stavby, skutečné rozměry stavby je třeba přeměřit a případně aktualizovat tak, aby nebyl se stavebními konstrukcemi v konfliktu a byly zachovány i normové rozměry mezi jednotlivými prvky, na prvek je třeba vypracovat dílenskou dokumentaci, která je součástí dodávky prvku a odsouhlasit ji architektem <u>Zábradlí pavlačí:</u> 1. Tahokov vložený do rámu tvořeného nosníky L 50x50 2. Kotevní deska do nosné kce o rozměru dle podlaží max 150x300x10 žárově zinkováno. (v 3. a 4. navařeno na IPE) 3. Závítová tyč ø 14-16 mm M16 4. Konzola pro ukotvení zábradlí. 5. Sloupek zábradlí 30x50x3 mm FeZn. 6. Madlo 30x50x3 mm FeZn	1.NP	-
		2.NP	1 Ks (5.15 mb / 200 Kg)
		3.NP	-
		4.NP	-
		střecha	-
		celkem	1 Ks (5.15 mb / 200 Kg)
základní popis:	Ocelové zábradlí tvořené jáklvými sloupky 30x50 mm a madlem 30x50 mm v polích po 1000 mm vyplněných tahokovem (oka 16/22 mm dle výběru investora FeZn) v rámu tvořeném L 50x50 mm, včetně ocelových kotev a chemických kotev do betonu (6xM12) pavlač v 2. NP		
1x	210/Z	2. NP	200 Kg cena včetně kotevniho a spojovacího materiálu

materiál:

povrchové úpravy

- FeZn - žárově zinkováno, výběr tahokovu - investor (architekt)



tabulka zámečnických výrobků

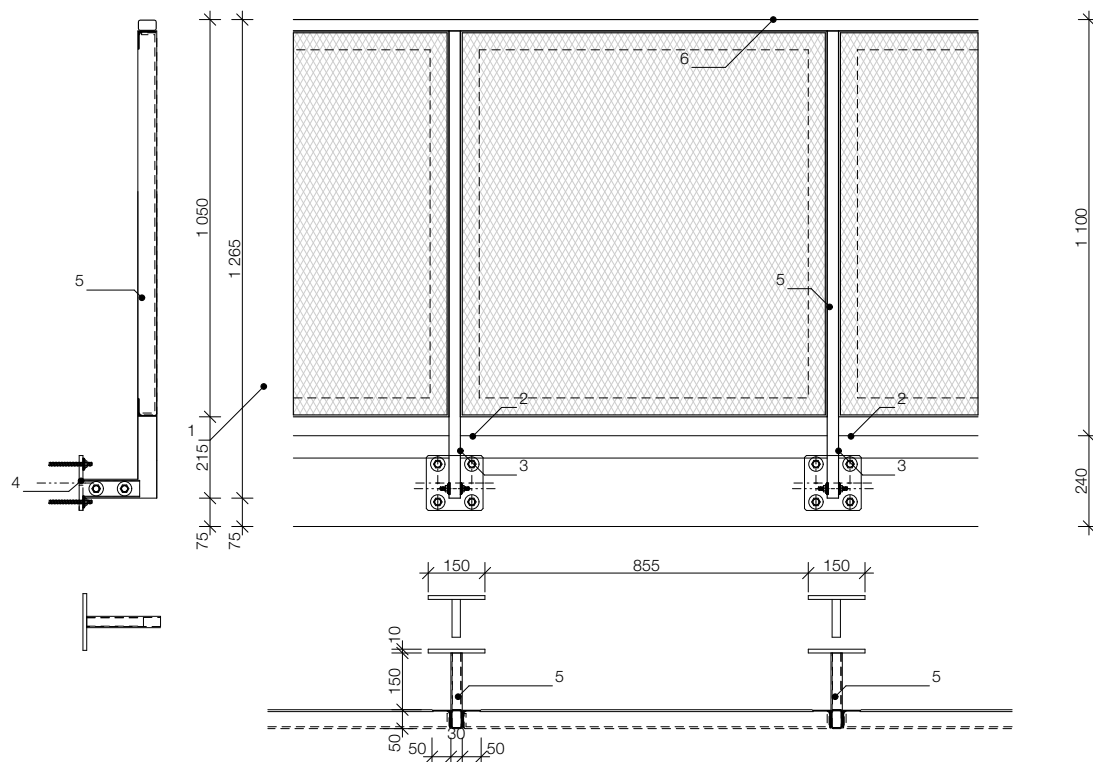
ocelové zábradlí nové pavlače 3. a 4. NP - 211/Z

rozměr (mm) hmotnost (kg) počet (ks)	délka: 5150 mm (dle skutečnosti) výška: 1100 mm hmotnost: 2x 400 Kg = 800 Kg	podlaží:	počet
		1.PP	-
poznámka:	veškeré prvky se musí přizpůsobit tvaru a rozměru stavby, skutečné rozměry stavby je třeba přeměřit a případně aktualizovat tak, aby nebyl se stavebními konstrukcemi v konfliktu a byly zachovány i normové rozměry mezi jednotlivými prvky, na prvek je třeba vypracovat dílenskou dokumentaci, která je součástí dodávky prvku a odsouhlasit ji architektem <u>Zábradlí pavlačí:</u> 1. Tahokov vložený do rámu tvořeného nosníky L 50x50 2. Kotevní deska do nosné kce o rozměru dle podlaží max 150x300x10 žárově zinkováno. (v 3. a 4. navařeno na IPE) 3. Závitová tyč ø 14-16 mm M16 4. Konzola pro ukotvení zábradlí. 5. Sloupek zábradlí 30x50x3 mm FeZn. 6. Madlo 30x50x3 mm FeZn	1.NP	-
		2.NP	-
		3.NP	1 Ks (10.5 mb / 400 Kg)
		4.NP	1 Ks (10.5 mb / 400 Kg)
		střecha	-
		celkem	2 Ks (21.0 mb / 800 Kg)
základní popis:	Ocelové zábradlí tvořené jáklovými sloupky 30x50 mm a madlem 30x50 mm v polích po 1000 mm vyplněných tahokovem (viz Z/210) v rámu tvořeném L 50x50 mm, včetně ocelových kotev kotvených do ocelových nosníku IPN č. 160 nových pavlačí a spojovacího materiálu - Pavlač v 3. a 4. NP 2x 211/Z -3.a 4. NP 400 Kg cena včetně spojovacího materiálu celkem 800 Kg		

materiál:

povrchové úpravy

- FeZn - žárově zinkováno, výběr tahokovu - investor (architekt)



tabulka zámečnických výrobků

rozměr (mm) hmotnost (kg) počet (ks)	šířka: 1250 mm výška: 1000 - 1100 mm dle dohody hmotnost: 45,00 kg	podlaží:	počet
		1.PP	-
poznámka:	veškeré prvky se musí přizpůsobit tvaru a rozměru stavby, skutečné rozměry stavby je třeba přeměřit a případně aktualizovat tak, aby nebyl se stavebními konstrukcemi v konfliktu a byly zachovány i normové rozměry mezi jednotlivými prvky, na prvek je třeba vypracovat dílenskou dokumentaci, která je součástí dodávky prvku a odsouhlasit ji architektem	1.NP	-
		2.NP	-
		3.NP	-
		4.NP	1 Ks (1,25 mb / 45 Kg)
		střecha	-
		celkem	1 Ks (1,25 mb / 45 Kg)
základní popis:	2 vodorovné ploché tyče 50/10 spojené příčlemi z plochých tyčí 50/10 kotveno do stěny na chemické kotvy maximální mezera 120 mm výška 1000 - 1100 mm		
materiál:			
povrchové úpravy - žárový pozink			

212

Z

OCELOVÉ ZÁBRADLÍ

2 VODOROVNÉ PLOCHÉ TYČE 50/10

SPOJENÉ PŘÍČLEMI Z PLOCHÝCH TYČÍ 50/10

KOTVENO DO STĚNY NA CHEMICKÉ KOTVY

ŽÁROVÝ POZINK

HMOTNOST: 14,05 KG

POHLED ČELNÍ

10

114

114

114

114

114

114

114

114

114

114

114

10

1250

150

750

1050

150

50

tabulka zámečnických výrobků

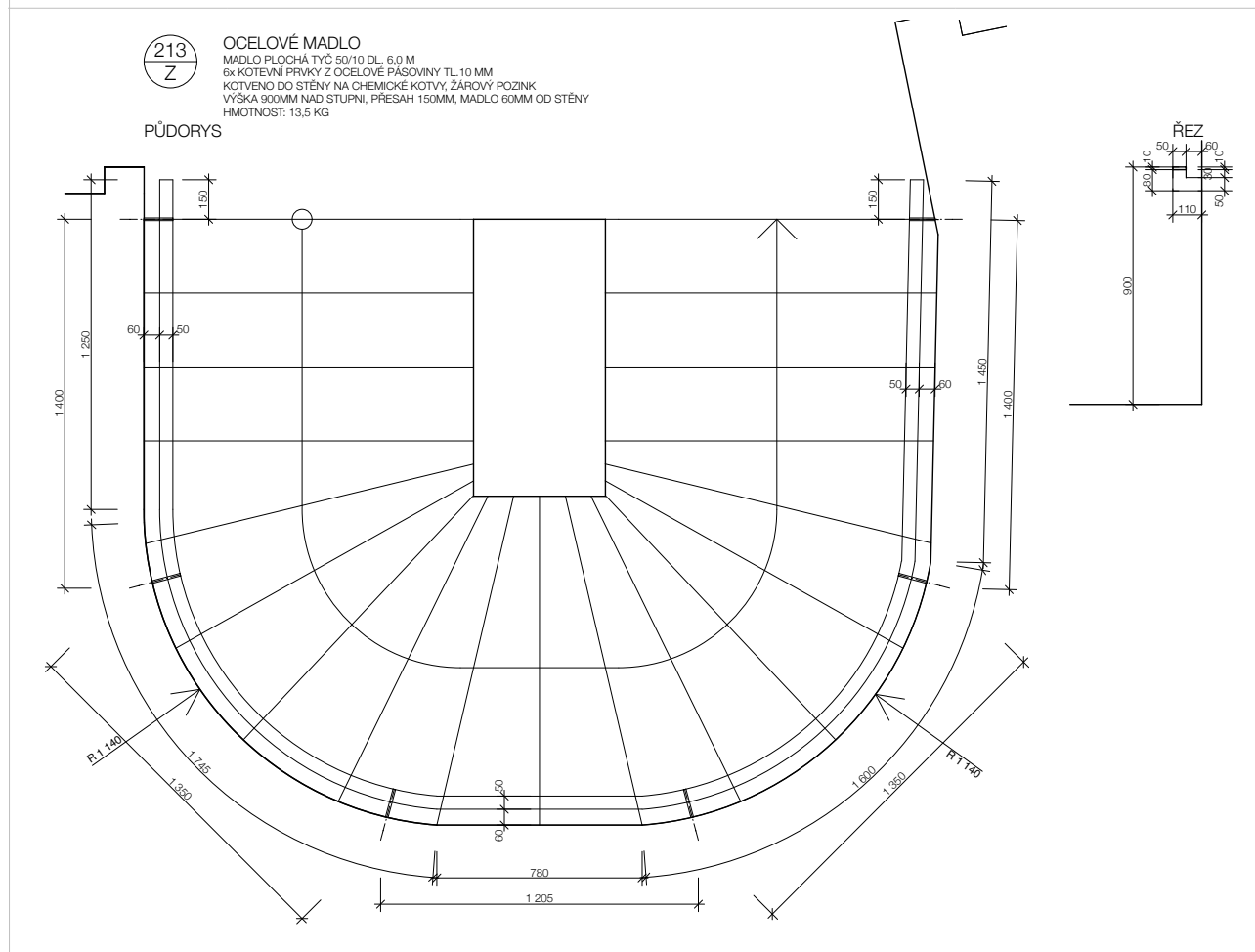
ocelové madlo schodiště - 213/Z

rozměr (mm) hmotnost (kg) počet (ks)	délka: 6,6 m hmotnost: 30,5 kg	podlaží:	počet
		1.PP	-
poznámka:	veškeré prvky se musí přizpůsobit tvaru a rozměru stavby, skutečné rozměry stavby je třeba přeměřit a případně aktualizovat tak, aby nebyl se stavebními konstrukcemi v konfliktu a byly zachovány i normové rozměry mezi jednotlivými prvky, na prvek je třeba vypracovat dílenskou dokumentaci, která je součástí dodávky prvku a odsouhlasit ji architektem rozměr 1x 7 740 mm délka madla + konzol (6x 110+80mm) (délka samotného madla je 6.3 + 0,3(přesah) bm s kotevním materiálem materiál žárově zinkovaná ocel pásovina 50x10 mm Váha celkem 31 Kg	1.NP	1 Ks (6,60 mb / 30,5 Kg)
		2.NP	1 Ks (6,60 mb / 30,5 Kg)
		3.NP	1 Ks (6,60 mb / 30,5 Kg)
		4.NP	-
		střecha	-
		celkem	3 Ks (20,0 mb / 91,5 Kg)
základní popis:	madlo plochá tyč 50/10 tvarovaná dle stěny schodiště, 6x kotevní prvek ocelová pásovina 110/80 mm tl.5 mm kotveno na chemické kotvy do stěny schodiště odsazení madla od stěny 60 mm, přesah 150 mm, umístění 900 mm nad stupně		

materiál:

povrchové úpravy

- žárový pozink



tabulka zámečnických výrobků

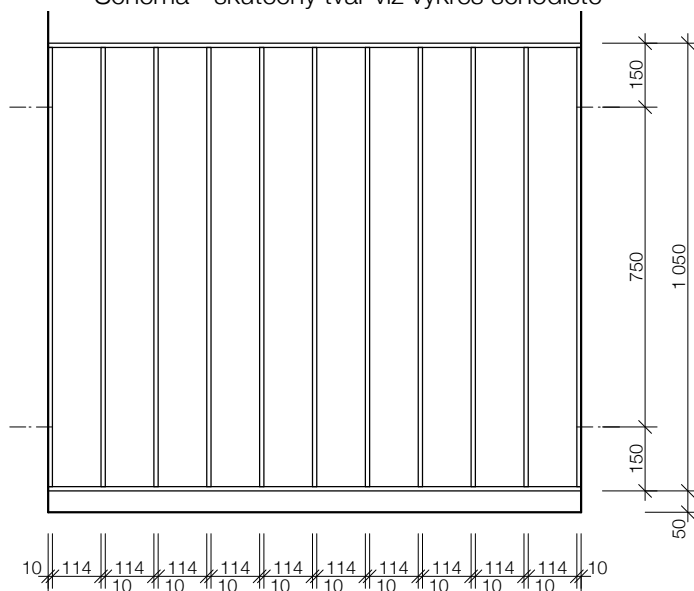
rozměr (mm) hmotnost (kg) počet (ks)	šířka: výška: hmotnost:	podlaží:	počet
	3.100 + 1.400 = 4.500 mm 1000 - 1100 mm (dle dohody) 160,00 kg	1.PP	-
poznámka:	veškeré prvky se musí přizpůsobit tvaru a rozměru stavby, skutečné rozměry stavby je třeba přeměřit a případně aktualizovat tak, aby nebyl se stavebními konstrukcemi v konfliktu a byly zachovány i normové rozměry mezi jednotlivými prvky, na prvek je třeba vypracovat dilenskou dokumentaci, která je součástí dodávky prvku a odsouhlasit ji architektem	1.NP	1 Ks (4.50 mb / 160 Kg)
		2.NP	-
		3.NP	-
		4.NP	-
		střecha	-
		celkem	1 Ks (4.50 mb / 160 Kg)
základní popis:	2 vodorovné ploché tyče 50/10 spojené přičlemy z plochých tyčí 50/10 kotveno do stěny na chemické kotvy		
	rozměr	1x 3.100x1.000 mm 1x 1.345x1.000 mm	
	materiál	žárově zinkovaná ocel pásovina 50x10 mm	
	Váha celkem	160 Kg	

materiál:

povrchové úpravy

- FeZn, nebo komaxit barva šedá RAL 7012 mat

Schéma - skutečný tvar viz výkres schodiště

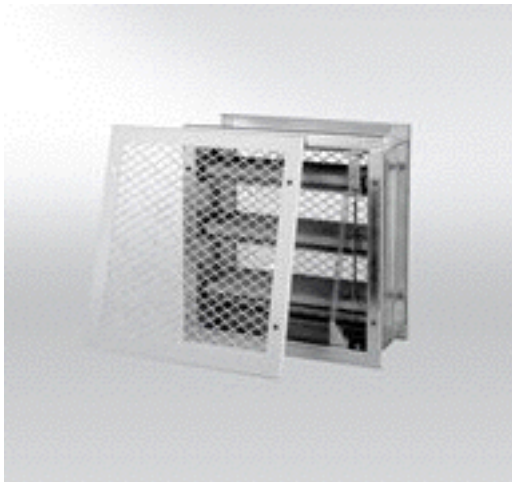


tabulka zámečnických výrobků

ocelové madlo schodiště - 215/Z

rozměr (mm) hmotnost (kg) počet (ks)	délka: 4,4 m hmotnost: 18,0 kg	podlaží:	počet
		1.PP	-
poznámka:	veškeré prvky se musí přizpůsobit tvaru a rozměru stavby, skutečné rozměry stavby je třeba přeměřit a případně aktualizovat tak, aby nebyl se stavebními konstrukcemi v konfliktu a byly zachovány i normové rozměry mezi jednotlivými prvky, na prvek je třeba vypracovat dílenskou dokumentaci, která je součástí dodávky prvku a odsouhlasit ji architektem	1.NP	1
		2.NP	-
		3.NP	-
		4.NP	-
		střecha	-
		celkem	1ks
základní popis:	madlo plochá tyč 50/10 tvarovaná dle stěny schodiště, 6x kotevní prvek ocelová pásovina 110/80 mm tl.5 mm kotveno na chemické kotvy do stěny schodiště odsazení madla od stěny 60 mm, přesah 150 mm, umístění 900 mm nad stupně.		
	rozměr	1x 4 400 mm délka madla + konzol (4x 110+80mm) s kotevním materiálem	
	materiál	žárově zinkovaná ocel pásovina 50x10 mm	
	Váha celkem	18 Kg	
materiál:			
povrchové úpravy - FeZn, nebo komaxit barva šedá RAL 7012 mat			

tabulka zámečnických výrobků

větrací mřížka - 216a/Z			
rozměr (mm) hmotnost (kg) počet (ks)	rozměr: 400 x 200 mm délka: 450 mm	podlaží:	počet
		1.PP	-
poznámka:	veškeré prvky se musí přizpůsobit tvaru a rozměru stavby, skutečné rozměry stavby je třeba přeměřit a případně aktualizovat tak, aby nebyl se stavebními konstrukcemi v konfliktu a byly zachovány i normové rozměry mezi jednotlivými prvky, na prvek je třeba vypracovat dílenskou dokumentaci, která je součástí dodávky prvku a odsouhlasit ji architektem	1.NP	1
		2.NP	-
		3.NP	-
		4.NP	-
		střecha	-
		celkem	1ks
základní popis:	požární větrací mřížka včetně prostupu potrubí, požární odolnost EI90DP1 2x krycí mřížka 400x200 mm potrubí FeZn 400x200x450 mm tl. plechu 0,8 mm s lemem		
materiál:			
povrchové úpravy - hliník přírodní elox, žárový pozuik			
Mřížka bude vyvzorkována a odsouhlasena architektem			
			

tabulka zámečnických výrobků

větrací mřížka - 216b/Z

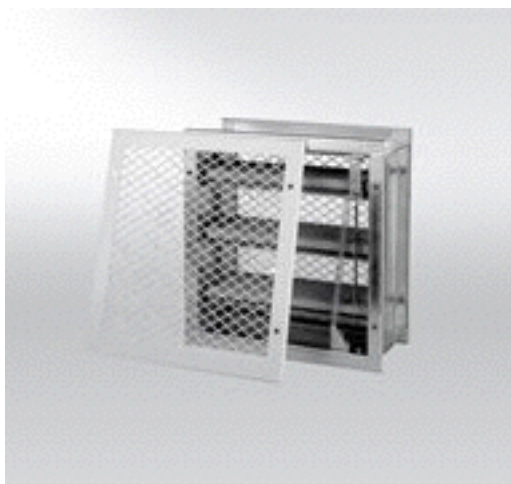
rozměr (mm) hmotnost (kg) počet (ks)	rozměr: 400 x 200 mm délka: 375 mm	podlaží:	počet
		1.PP	-
poznámka:	veškeré prvky se musí přizpůsobit tvaru a rozměru stavby, skutečné rozměry stavby je třeba přeměřit a případně aktualizovat tak, aby nebyl se stavebními konstrukcemi v konfliktu a byly zachovány i normové rozměry mezi jednotlivými prvky, na prvek je třeba vypracovat dílenskou dokumentaci, která je součástí dodávky prvku a odsouhlasit ji architektem	1.NP	-
		2.NP	-
		3.NP	1
		4.NP	1
		střecha	-
		celkem	2ks
základní popis:	požární větrací mřížka včetně prostupu potrubí, požární odolnost EI90DP1 2x krycí mřížka 400x200 mm potrubí FeZn 400x200x375 mm tl. plechu 0,8 mm s lemem		

materiál:


povrchové úpravy

- hliník přírodní elox, žárový pozuik

Mřížka bude vyvzorkována a odsouhlasena architektem



tabulka zámečnických výrobků

rozměr (mm) hmotnost (kg) počet (ks)	rozměr: 400 x 400 mm délka: 600 mm	podlaží:	počet
		1.PP	-
poznámka:	veškeré prvky se musí přizpůsobit tvaru a rozměru stavby, skutečné rozměry stavby je třeba přeměřit a případně aktualizovat tak, aby nebyl se stavebními konstrukcemi v konfliktu a byly zachovány i normové rozměry mezi jednotlivými prvky, na prvek je třeba vypracovat dílenskou dokumentaci, která je součástí dodávky prvku a odsouhlasit ji architektem	1.NP	1
		2.NP	-
		3.NP	-
		4.NP	-
		střecha	-
		celkem	1ks
základní popis:	nepožární větrací mřížka včetně prostupu potrubí větrací mřížka 400x400 mm protidešťová žaluzie 400x400 mm potrubí FeZn 400x400x600 mm tl. plechu 0,8 mm s vnitřním lemem		
materiál:			
povrchové úpravy - hliník přírodní elox, žárový pozuik			
Mřížka bude vyvzorkována a odsouhlasena architektem			
			

tabulka zámečnických výrobků

větrací mřížka - 217b/Z

rozměr (mm) hmotnost (kg) počet (ks)	rozměr: 400 x 400 mm délka: 450 mm	podlaží:	počet
		1.PP	-
poznámka:	veškeré prvky se musí přizpůsobit tvaru a rozměru stavby, skutečné rozměry stavby je třeba přeměřit a případně aktualizovat tak, aby nebyl se stavebními konstrukcemi v konfliktu a byly zachovány i normové rozměry mezi jednotlivými prvky, na prvek je třeba vypracovat dílenskou dokumentaci, která je součástí dodávky prvku a odsouhlasit ji architektem	1.NP	1
		2.NP	-
		3.NP	-
		4.NP	-
		střecha	-
		celkem	1ks
základní popis:	nepožární větrací mřížka včetně prostupu potrubí 2x krycí mřížka 400x400 mm potrubí FeZn 400x400x450 mm tl. plechu 0,8 mm s vnitřním lemem		

materiál:

povrchové úpravy

- hliník přírodní elox, žárový pozuik

Mřížka bude vyzorkována a odsouhlasena architektem



tabulka zámečnických výrobků

rozměr (mm) hmotnost (kg) počet (ks)	rozměr: 400 x 400 mm délka: 300 mm	podlaží:	počet
		1.PP	-
poznámka:	veškeré prvky se musí přizpůsobit tvaru a rozměru stavby, skutečné rozměry stavby je třeba přeměřit a případně aktualizovat tak, aby nebyl se stavebními konstrukcemi v konfliktu a byly zachovány i normové rozměry mezi jednotlivými prvky, na prvek je třeba vypracovat dílenskou dokumentaci, která je součástí dodávky prvku a odsouhlasit ji architektem	1.NP	2
		2.NP	-
		3.NP	-
		4.NP	-
		střecha	-
		celkem	2ks
základní popis:	požární větrací mřížka včetně prostupu potrubí, požární odolnost EI90DP1 2x krycí mřížka 400x400 mm potrubí FeZn 400x400x300 mm tl. plechu 0,8 mm s lemem		
materiál:			
povrchové úpravy - hliník přírodní elox, žárový pozuik			
Mřížka bude vyvzorkována a odsouhlasena architektem			
			

tabulka zámečnických výrobků

větrací mřížka požární - 218b/Z

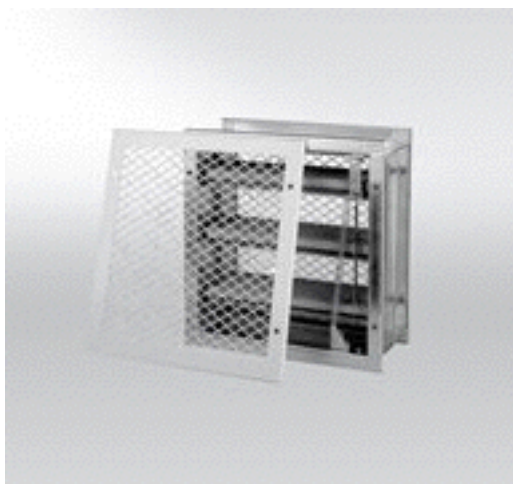
rozměr (mm) hmotnost (kg) počet (ks)	rozměr: 400 x 400 mm délka: 450 mm	podlaží:	počet
		1.PP	-
poznámka:	veškeré prvky se musí přizpůsobit tvaru a rozměru stavby, skutečné rozměry stavby je třeba přeměřit a případně aktualizovat tak, aby nebyl se stavebními konstrukcemi v konfliktu a byly zachovány i normové rozměry mezi jednotlivými prvky, na prvek je třeba vypracovat dílenskou dokumentaci, která je součástí dodávky prvku a odsouhlasit ji architektem	1.NP	1
		2.NP	-
		3.NP	-
		4.NP	-
		střecha	-
		celkem	1ks
základní popis:	požární větrací mřížka včetně prostupu potrubí, požární odolnost EI90DP1 2x krycí mřížka 400x400 mm potrubí FeZn 400x400x300 mm tl. plechu 0,8 mm s lemem		

materiál:

povrchové úpravy

- hliník přírodní elox, žárový pozauk


Mřížka bude vyvzorkována a odsouhlasena architektem



tabulka zámečnických výrobků

rozměr (mm) hmotnost (kg) počet (ks)	sestava madel pro imobilní pro koupelny se sprchou de vyhl 398/2009 sb !	podlaží:	počet
		1.PP	-
poznámka:	veškeré prvky se musí přizpůsobit tvaru a rozměru stavby, skutečné rozměry stavby je třeba přeměřit a případně aktualizovat tak, aby nebyl se stavebními konstrukcemi v konfliktu a byly zachovány i normové rozměry mezi jednotlivými prvky, na prvek je třeba vypracovat dílenskou dokumentaci, která je součástí dodávky prvku a odsouhlasit ji architektem kotvení madel a sprchového sedátka s nosností 150 kg	1.NP	-
		2.NP	2
		3.NP	3
		4.NP	3
		střecha	-
		celkem	8 sad
základní popis:	1x vodorovné madlo dl.700 mm, 900 mm nad podlahou, na dveřním křídle z vnitřní strany 1x svislé madlo dl.500mm, spodní hrana 900 mm, vedle umyvadla 1x sklopné madlo délky 800 mm, 800 mm nad podlahou vedle WC 1x pevné madlo délky 900 mm, 800 nad podlahou vedle WC u WC v prostoru obě madla sklopná 1x sestava madel do sprchy - svislé dl. 500 mm, 900 mm od rohu sprchového koutu, - vodorovné dl. 600 mm, 800mm nad podlahou 1x sklopné sedátko 450 x 450 mm, 460 mm nad podlahou, v osové vzdálenosti 600 mm od rohu sprch. koutu		
materiál:			
povrchové úpravy - nerez lesk Madla budou vyzorkována a odsouhlasena architektem			
<div></div>			

tabulka zámečnických výrobků

rozměr (mm) hmotnost (kg) počet (ks)	sestava madel pro imobilní pro koupelny s vanou - zrušeno Nahrazeno Madly ke dveřím vyhl 398/2009 sb.	podlaží:	počet
		1.PP	-
poznámka:	veškeré prvky se musí přizpůsobit tvaru a rozměru stavby, skutečné rozměry stavby je třeba přeměřit a případně aktualizovat tak, aby nebyl se stavebními konstrukcemi v konfliktu a byly zachovány i normové rozměry mezi jednotlivými prvky, na prvek je třeba vypracovat dílenskou dokumentaci, která je součástí dodávky prvku a odsouhlasit ji architektem Cena cca 960 Kč	1.NP	2
		2.NP	6
		3.NP	9
		4.NP	9
		střecha	-
		celkem	26 ks
základní popis:	Madlo musí být na všech dveřích kterými může projet vozíčkář, tedy od domovních dveří, přes vchodové bytové dveře a dveře do koupelen a pokojů - obytných místností a to vždy na opačné straně pantů (ve směru zavírání dveří) vodorovně ve výšce 900 mm (pod klikou, či koulí) Madla budou součástí dodávky dveří - tedy výrobků T a D (venkovní výplně dveře) a budou v délkách dle vyhl 398/2009 - dle konkrétního výrobku - 900-800-700 mm		
materiál:			
povrchové úpravy - nerez lesk Madla budou vyvzorkována a odsouhlasena architektem			
<div></div>			
Madlo musí být na všech dveřích kterými může projet vozíčkář, tedy od domovních dveří, přes vchodové bytové dveře a dveře do koupelen a pokojů - obytných místností a to vždy na opačné straně pantů (ve směru zavírání dveří) vodorovně ve výšce 900 mm (pod klikou, či koulí)			
Madla budou součástí dodávky dveří - tedy výrobků T a D (venkovní výplně dveře) a budou v délkách dle vyhl 398/2009 - dle konkrétního výrobku - 900-800-700 mm			

tabulka zámečnických výrobků

rozměr (mm) hmotnost (kg) počet (ks)	délka: 600 mm průměr sloupku: 16 mm	podlaží:	počet
		1.PP	-
poznámka: veškeré prvky se musí přizpůsobit tvaru a rozměru stavby, skutečné rozměry stavby je třeba přeměřit a případně aktualizovat tak, aby nebyl se stavebními konstrukcemi v konfliktu a byly zachovány i normové rozměry mezi jednotlivými prvky, na prvek je třeba vypracovat dílenskou dokumentaci, která je součástí dodávky prvku a odsouhlasit ji architektem		1.NP	-
		2.NP	-
		3.NP	-
		4.NP	-
		střecha	6
		celkem	6ks
základní popis:	nerezový kotvící bod pro betonové konstrukce instalace do předvrtaného otvoru v betonu pomocí chemické kotvy v místě nosníků stropu, nebo lze použít jiný typ po dohodě se statikem projektu		
materiál:			
povrchové úpravy - nerez			
Bude vyzorkováno a odsouhlaseno architektem			
<div></div>			

tabulka zámečnických výrobků

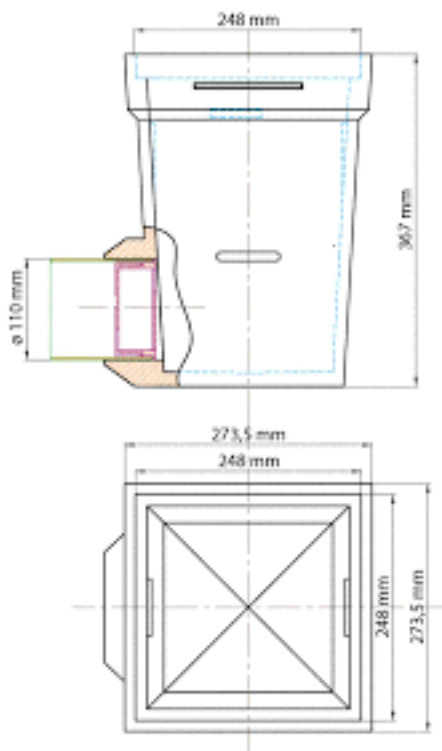
dvorní vpust' - 221/Z

rozměr (mm) hmotnost (kg) počet (ks)	rozměr: 270 x 270 mm výška: 365 mm hmotnost: 16kg	podlaží:	počet
		1.PP	-
poznámka:	veškeré prvky se musí přizpůsobit tvaru a rozměru stavby, skutečné rozměry stavby je třeba přeměřit a případně aktualizovat tak, aby nebyl se stavebními konstrukcemi v konfliktu a byly zachovány i normové rozměry mezi jednotlivými prvky, na prvek je třeba vypracovat dílenskou dokumentaci, která je součástí dodávky prvku a odsouhlasit ji architektem	1.NP	4
		2.NP	-
		3.NP	-
		4.NP	-
		střecha	-
		celkem	4ks
základní popis:	dvorní polymerbetonová vpust' pojízdná, třída zatížení B125 kalový koš pozink		

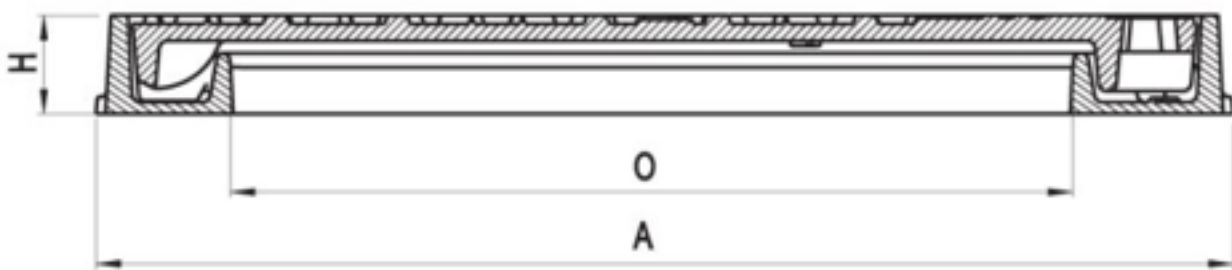
materiál:

povrchové úpravy
- polymerbeton, žárový pozink

Vpust' bude vyvzorkována a odsouhlasena architektem



tabulka zámečnických výrobků

rozměr (mm) hmotnost (kg) počet (ks)	rozměr: 600 x 600 mm výška rámu: 40 mm hmotnost: 38 kg	podlaží:	počet
		1.PP	-
poznámka:	veškeré prvky se musí přizpůsobit tvaru a rozměru stavby, skutečné rozměry stavby je třeba přeměřit a případně aktualizovat tak, aby nebyl se stavebními konstrukcemi v konfliktu a byly zachovány i normové rozměry mezi jednotlivými prvky, na prvek je třeba vypracovat dílenskou dokumentaci, která je součástí dodávky prvku a odsouhlasit ji architektem	1.NP	1
		2.NP	-
		3.NP	-
		4.NP	-
		střecha	-
		celkem	1ks
základní popis:	čtvercový poklop pojízdný litinový, třída zatížení B125 uchycení v rámu přes klouzávy mechanismus zapuštěný do zámkové dlažby		
materiál:			
povrchové úpravy - litina Poklop bude vyzorkován a odsouhlasen architektem			
			

tabulka zámečnických výrobků

čistící zóna - 223/Z

rozměr (mm) hmotnost (kg) počet (ks)	rozměr: 1350 x 1000 mm výška: 16 mm hmotnost: 4570 g/m2	podlaží:	počet
		1.PP	-
poznámka:	veškeré prvky se musí přizpůsobit tvaru a rozměru stavby, skutečné rozměry stavby je třeba přeměřit a případně aktualizovat tak, aby nebyl se stavebními konstrukcemi v konfliktu a byly zachovány i normové rozměry mezi jednotlivými prvky, na prvek je třeba vypracovat dílenskou dokumentaci, která je součástí dodávky prvku a odsouhlasit ji architektem	1.NP	2
		2.NP	-
		3.NP	-
		4.NP	-
		střecha	-
		celkem	2ks
základní popis:	textilní rohož ze 100% polypropylenu zataveného do PVC podkladu vysoce odolná proti otěru, nepropouštějící prach ani vodu		
materiál:			
povrchové úpravy - černý melír			
